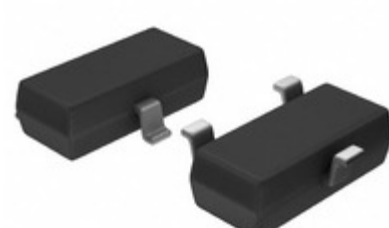


## PT7M1818-10TEX



Obrázky jsou pouze orientační.  
Podrobné informace o produktu naleznete v části Technické údaje produktu.  
Koupit PT7M1818-10TEX s důvěrou od Component-World.HK, 1 rok záruka



**Part Number:** [PT7M1818-10TEX](#)

**Výrobce:** [Diodes Incorporated](#)

**Popis:** IC SUPERVISOR 2.9V SOT23-3

**Datový list:** [PT7M1818/1813](#)

**RoHS Status:** Bez olova / V souladu RoHS

**Ship From:** Hong Kong

**Shipment Way:** DHL/Fedex/TNT/UPS/EMS

[Request For Quotation](#)

### PARAMETR PRODUKTU

|                                   |   |   |   |
|-----------------------------------|---|---|---|
| <b>Part Number</b>                | PT7M1818-10TEX                          | <b>Výrobce</b>                            | <a href="#">Diodes Incorporated</a>         |
| <b>Popis</b>                      | IC SUPERVISOR 2.9V SOT23-3              | <b>Stav volného vedení / RoHS</b>         | Bez olova / V souladu RoHS                  |
| <b>Dostupné množství</b>          | 5376 pcs                                | <b>Datový list</b>                        | <a href="#">PT7M1818/1813</a>               |
| <b>Kategorie</b>                  | <a href="#">Integrované obvody (IC)</a> | <b>Napětí - Práh</b>                      | 2.9V  |
| <b>Typ</b>                        | Simple Reset/Power-On Reset             | <b>Dodavatel zařízení Package</b>         | SOT-23-3                                    |
| <b>Série</b>                      | -                                       | <b>resetování Prodleva</b>                | 140 ms Minimum                              |
| <b>resetovat</b>                  | Active Low                              | <b>Obal</b>                               | Tape & Reel (TR)                            |
| <b>Paket / krabice</b>            | TO-236-3, SC-59, SOT-23-3               | <b>Výstup</b>                             | Bidirectional                               |
| <b>Provozní teplota</b>           | -40°C ~ 85°C (TA)                       | <b>Počet napití Sledované</b>             | 1   |
| <b>Typ montáže</b>                | Surface Mount                           | <b>Úroveň citlivosti na vlhkost (MSL)</b> | 1 (Unlimited)                               |
| <b>Stav volného vedení / RoHS</b> | Lead free / RoHS Compliant              | <b>Detailní popis</b>                     | Supervisor Bidirectional 1 Channel SOT-23-3 |

Component-World.com je spolehlivý distributor elektronických součástek. Specializujeme se na všechny elektronické komponenty řady Diodes Incorporated. Máme 5376 kusy Diodes Incorporated PT7M1818-10TEX na skladě dostupných. Vyžádejte si citát z distributora součástí elektroniky na Component-World.com, náš prodejní tým vás bude kontaktovat do 24 hodin.

RFQ Email: [info@Components-World.com](mailto:info@Components-World.com)

### SOUVISEJÍCÍ PRODUKTY

|  |  |   |                       |
|--|--|---|-----------------------|
|  | <b>Část#: <a href="#">PT7M1818-5TEX</a></b><br>Popis: IC SUPERVISOR 3.0V SOT23-3     | <b>Výrobci:</b> <a href="#">Diodes Incorporated</a> | <a href="#">Dotaz</a> |
|  | <b>Část#: <a href="#">PT7M3808G30TAEX</a></b><br>Popis: RESET GENERATOR SOT26        | <b>Výrobci:</b> <a href="#">Diodes Incorporated</a> | <a href="#">Dotaz</a> |
|  | <b>Část#: <a href="#">PT7M3808G25TAEX</a></b><br>Popis: RESET GENERATOR SOT26        | <b>Výrobci:</b> <a href="#">Diodes Incorporated</a> | <a href="#">Dotaz</a> |
|  | <b>Část#: <a href="#">PT7M1818-20TEX</a></b><br>Popis: IC SUPERVISOR 2.5V SOT23-3    | <b>Výrobci:</b> <a href="#">Diodes Incorporated</a> | <a href="#">Dotaz</a> |
|  | <b>Část#: <a href="#">PT7M1233A-15TCEX</a></b><br>Popis: RESET GENERATOR SOT223      | <b>Výrobci:</b> <a href="#">Diodes Incorporated</a> | <a href="#">Dotaz</a> |
|  | <b>Část#: <a href="#">PT7M3808G01TAEX</a></b><br>Popis: RESET GENERATOR SOT26        | <b>Výrobci:</b> <a href="#">Diodes Incorporated</a> | <a href="#">Dotaz</a> |
|  | <b>Část#: <a href="#">PT7M1233A-10TCEX</a></b><br>Popis: RESET GENERATOR SOT223      | <b>Výrobci:</b> <a href="#">Diodes Incorporated</a> | <a href="#">Dotaz</a> |
|  | <b>Část#: <a href="#">PT7M3808G18TAEX</a></b><br>Popis: RESET GENERATOR SOT26        | <b>Výrobci:</b> <a href="#">Diodes Incorporated</a> | <a href="#">Dotaz</a> |
|  | <b>Část#: <a href="#">PT7M1818-20TE</a></b><br>Popis: IC SUPERVISOR 2.5V SOT23-3     | <b>Výrobci:</b> <a href="#">Diodes Incorporated</a> | <a href="#">Dotaz</a> |
|  | <b>Část#: <a href="#">PT7M1233A-10TCE</a></b><br>Popis: RESET GENERATOR SOT223       | <b>Výrobci:</b> <a href="#">Diodes Incorporated</a> | <a href="#">Dotaz</a> |
|  | <b>Část#: <a href="#">PT7M1818-10TE</a></b><br>Popis: IC SUPERVISOR 2.9V SOT23-3     | <b>Výrobci:</b> <a href="#">Diodes Incorporated</a> | <a href="#">Dotaz</a> |
|  | <b>Část#: <a href="#">PT7M1818-5TE</a></b><br>Popis: IC SUPERVISOR 3.0V SOT23-3      | <b>Výrobci:</b> <a href="#">Diodes Incorporated</a> | <a href="#">Dotaz</a> |
|  | <b>Část#: <a href="#">PT7M1813-10TEX</a></b><br>Popis: IC SUPERVISOR 4.3V SOT23-3    | <b>Výrobci:</b> <a href="#">Diodes Incorporated</a> | <a href="#">Dotaz</a> |
|  | <b>Část#: <a href="#">PT7M1813-10TE</a></b><br>Popis: IC SUPERVISOR 4.3V SOT23-3     | <b>Výrobci:</b> <a href="#">Diodes Incorporated</a> | <a href="#">Dotaz</a> |
|  | <b>Část#: <a href="#">PT7D6555JEX-Z-G</a></b><br>Popis: CLOCK GENERATOR PLCC-44      | <b>Výrobci:</b> <a href="#">Diodes Incorporated</a> | <a href="#">Dotaz</a> |
|  | <b>Část#: <a href="#">PT7M1233A-15TCE</a></b><br>Popis: RESET GENERATOR SOT223       | <b>Výrobci:</b> <a href="#">Diodes Incorporated</a> | <a href="#">Dotaz</a> |
|  | <b>Část#: <a href="#">PT7D6555JE-Z-G</a></b><br>Popis: CLOCK GENERATOR PLCC-44       | <b>Výrobci:</b> <a href="#">Diodes Incorporated</a> | <a href="#">Dotaz</a> |
|  | <b>Část#: <a href="#">PT7M3808G15TAEX</a></b><br>Popis: RESET GENERATOR SOT26 T&R 3K | <b>Výrobci:</b> <a href="#">Diodes Incorporated</a> | <a href="#">Dotaz</a> |
|  | <b>Část#: <a href="#">PT7M3808G09TAEX</a></b><br>Popis: RESET GENERATOR SOT26 T&R 3K | <b>Výrobci:</b> <a href="#">Diodes Incorporated</a> | <a href="#">Dotaz</a> |
|  | <b>Část#: <a href="#">PT7D6555JEX</a></b><br>Popis: IC CLOCKING TELECOM              | <b>Výrobci:</b> <a href="#">Diodes Incorporated</a> | <a href="#">Dotaz</a> |

### Související klíčová slova pro PT7M1818-10TEX

|                                     |                            |                                       |   |
|-------------------------------------|----------------------------|---------------------------------------|---|
| Diodes Incorporated PT7M1818-10TEX. | PT7M1818-10TEX distributor | PT7M1818-10TEX dodavatel              | PT7M1818-10TEX Cena   |
| PT7M1818-10TEX Stáhnout datasheet.  | PT7M1818-10TEX Datasheet.  | PT7M1818-10TEX Stock.                 | koupit PT7M1818-10TEX.  |
| Diodes Incorporated PT7M1818-10TEX. | Diodes Inc PT7M1818-10TEX. | Pericom Semiconductor PT7M1818-10TEX. | Zetex Semiconductors (Diodes Incorporated)<br>PT7M1818-10TEX. |